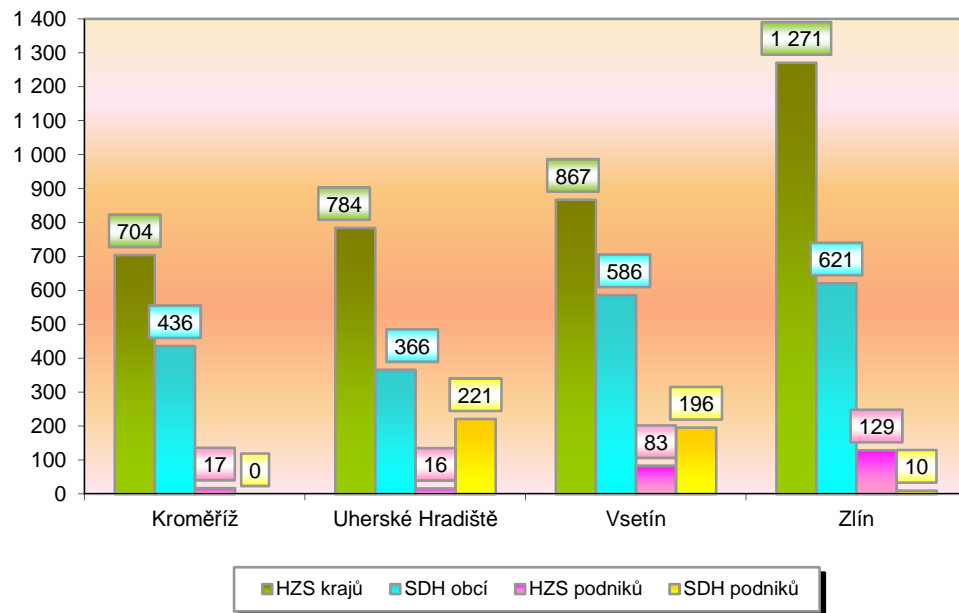


# I. Základní statistické údaje o zásahové činnosti za rok 2013

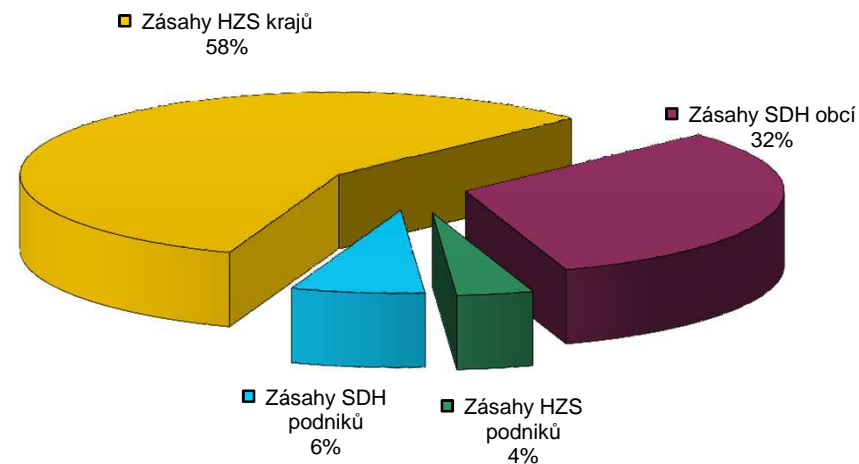
Tab. 1 Přehled počtu zásahů v okresech Zlínského kraje

Okres (kraj) / jednotka	ZÁSAHY													
	Celkem		HZS krajů			SDH obcí			HZS podniků			SDH podniků		
	Počet	Podíl %	Počet	Podíl %	% z celk.	Počet	Podíl %	% z celk.	Počet	Podíl %	% z celk.	Počet	Podíl %	% z celk.
Kroměříž	1 157	18,34	704	19,42	60,85	436	21,70	37,68	17	6,94	1,47	0	0,00	0,00
Uherské Hradiště	1 387	21,99	784	21,62	56,52	366	18,22	26,39	16	6,53	1,15	221	51,76	15,93
Vsetín	1 732	27,46	867	23,91	50,06	586	29,17	33,83	83	33,88	4,79	196	45,90	11,32
Zlín	2 031	32,20	1 271	35,05	62,58	621	30,91	30,58	129	52,65	6,35	10	2,34	0,49
<b>Zlínský kraj</b>	<b>6 307</b>	<b>100</b>	<b>3 626</b>	<b>100</b>	<b>57,49</b>	<b>2 009</b>	<b>100</b>	<b>31,85</b>	<b>245</b>	<b>100</b>	<b>3,88</b>	<b>427</b>	<b>100</b>	<b>6,77</b>

Graf 1 Porovnání počtu zásahů v okresech Zlínského kraje



Graf 2 Procentuální podíl počtu zásahů v okresech Zlínského kraje

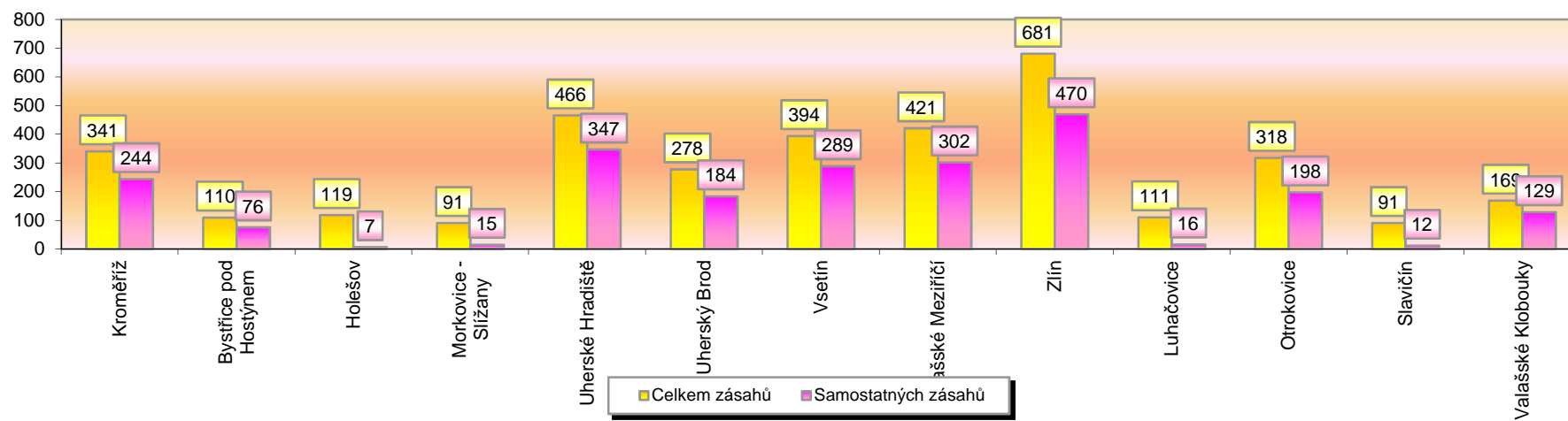


## II. Zásahová činnost jednotek HZS Zlínského kraje za rok 2013

Tab. 2 Přehled počtu zásahů JPO I HZS ZLK podle stanic

Jednotka	Číslo jednotky	Celkem zásahů		Samostatných zásahů	
		počet	podíl %	počet	podíl %
Kroměříž	721010	341	9,50	244	10,66
Bystřice pod Hostýnem	721011	110	3,06	76	3,32
Holešov	721012	119	3,31	7	0,31
Morkovice - Slížany	721013	91	2,53	15	0,66
Uherské Hradiště	722010	466	12,98	347	15,16
Uherský Brod	722012	278	7,74	184	8,04
Vsetín	723010	394	10,97	289	12,63
Valašské Meziříčí	723011	421	11,73	302	13,19
Zlín	724010	681	18,97	470	20,53
Luhačovice	724013	111	3,09	16	0,70
Otrokovice	724014	318	8,86	198	8,65
Slavičín	724012	91	2,53	12	0,52
Valašské Klobouky	724011	169	4,71	129	5,64
<b>Celkem</b>	<b>13 jednotek</b>	<b>3 590</b>	<b>100,00</b>	<b>2 289</b>	<b>100,00</b>

Graf 3 Přehled počtu zásahů JPO I HZS ZLK podle stanic

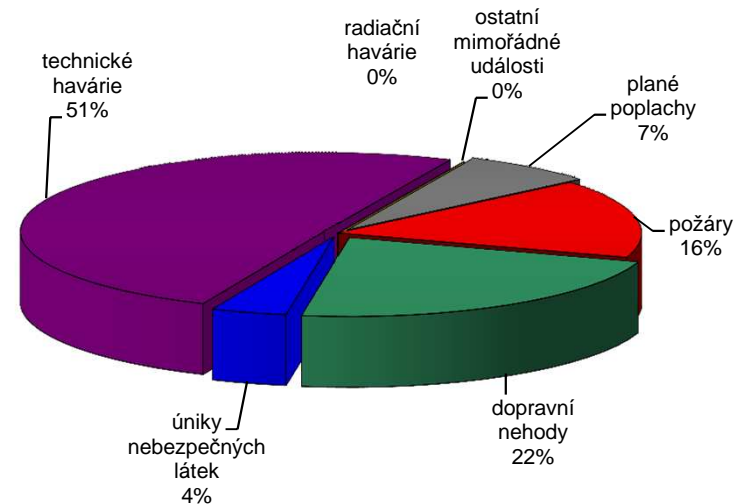


## III. Základní statistické údaje o událostech za rok 2013

Tab. 3 Přehled počtu událostí v okresech Zlínského kraje

Typ události / okres (kraj)	KM	UH	VS	ZL	Zlínský
<b>Požár (P)</b>	<b>127</b>	<b>149</b>	<b>163</b>	<b>201</b>	<b>640</b>
12 - P - s účastí jednotky PO	123	143	154	189	609
19 - P - bez účasti jednotky PO	4	6	9	12	31
<b>Dopravní nehoda (DN)</b>	<b>170</b>	<b>203</b>	<b>257</b>	<b>263</b>	<b>893</b>
21 - DN - silniční	161	193	241	247	842
22 - DN - silniční hromadná	0	0	0	0	0
23 - DN - železniční (vč. metra)	5	6	15	15	41
24 - DN - letecká	3	3	0	1	7
25 - DN - ostatní	1	1	1	0	3
<b>Únik nebezpečné chemické látky (UNL)</b>	<b>19</b>	<b>32</b>	<b>45</b>	<b>63</b>	<b>159</b>
41 - UNL - únik plynu/aerosolu	2	6	9	12	29
42 - UNL - únik kapaliny (mimo ropných produktů)	2	1	4	7	14
43 - UNL - únik ropných produktů	13	23	32	44	112
44 - UNL - únik pevné látky	2	0	0	0	2
45 - UNL - ostatní (včetně jiné než chemické)	0	2	0	0	2
<b>Technická havárie (TH)</b>	<b>322</b>	<b>382</b>	<b>617</b>	<b>675</b>	<b>1 996</b>
51 - TH - technická havárie	0	0	0	0	0
52 - TH - technická pomoc	256	336	486	558	1 636
53 - TH - technologická pomoc	0	3	9	8	20
54 - TH - ostatní pomoc	66	43	122	109	340
<b>61 - Radiační havárie a nehoda (RH)</b>	<b>0</b>	<b>0</b>	<b>0</b>	<b>0</b>	<b>0</b>
<b>71 - Ostatní mimořádné události (OMU)</b>	<b>0</b>	<b>0</b>	<b>0</b>	<b>0</b>	<b>0</b>
<b>81 - Planý poplach (PP)</b>	<b>34</b>	<b>76</b>	<b>74</b>	<b>97</b>	<b>281</b>
<b>Události celkem</b>	<b>672</b>	<b>842</b>	<b>1 156</b>	<b>1 299</b>	<b>3 969</b>

Graf 4 Procentuální podíl typů událostí



## IV. Základní statistické údaje o událostech za rok 2013

Tab. 4 Přehled počtu událostí podle měsíců ve Zlínském kraji

Měsíc / typ události	I	II	III	IV	V	VI	VII	VIII	IX	X	XI	XII
Požáry*	51	44	52	49	45	52	64	74	39	50	43	67
Dopravní nehody*	76	74	61	59	67	82	86	89	66	79	83	71
Úniky nebezpečné látky*	7	6	7	19	16	16	15	23	11	14	15	9
Technické havárie*	140	107	157	130	127	228	165	364	149	123	98	208
Ostatní mimořádné události*	22	17	19	18	21	24	34	49	19	26	13	19
<b>Události celkem</b>	<b>296</b>	<b>248</b>	<b>296</b>	<b>275</b>	<b>276</b>	<b>402</b>	<b>364</b>	<b>599</b>	<b>284</b>	<b>292</b>	<b>252</b>	<b>374</b>

\*poznámka:

požáry: požáry s účastí jednotky PO, požáry bez účasti jednotky PO

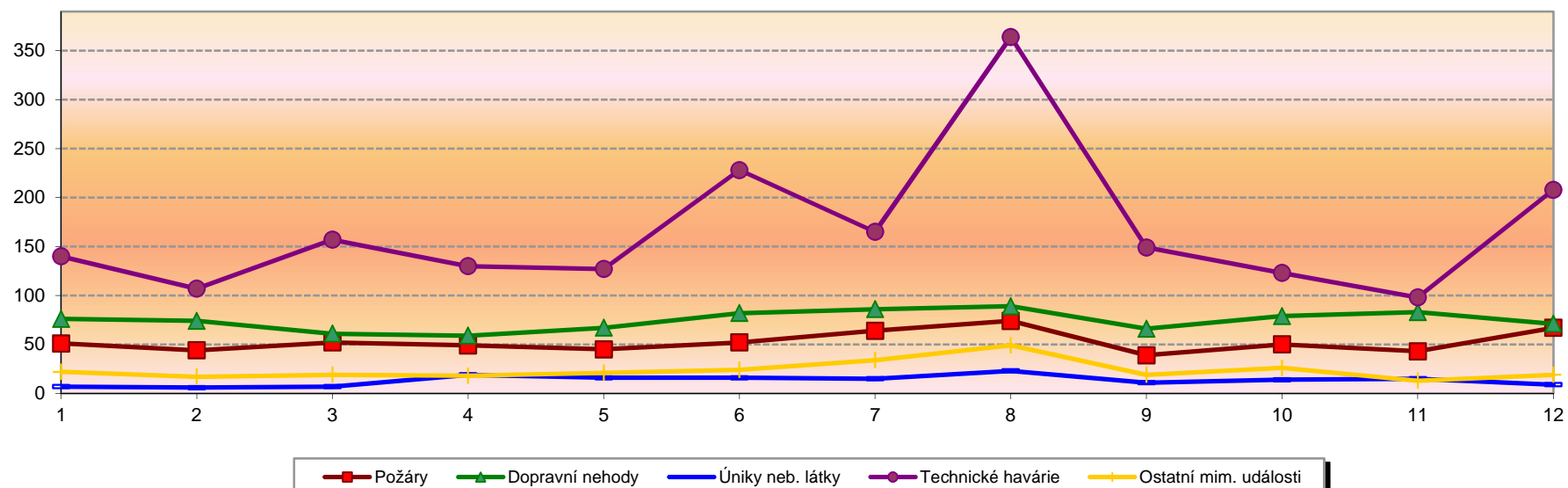
dopravní nehody: silniční, silniční hromadná, železniční vč. metra, letecká, ostatní

úniky nebezpečné látky: plynu, aerosolu, kapaliny, ropných produktů, pevných látky, ostatní

technické havárie: technické havárie, technická pomoc, technologická pomoc, ostatní, povodeň, záplava, déšť, sníh, námrazy, větrná smršť, sesuv půdy, ostatní

ostatní mimořádné události: radiační havárie a nehody, ostatní MU, planý poplach

Graf 5 Přehled počtu událostí podle měsíců

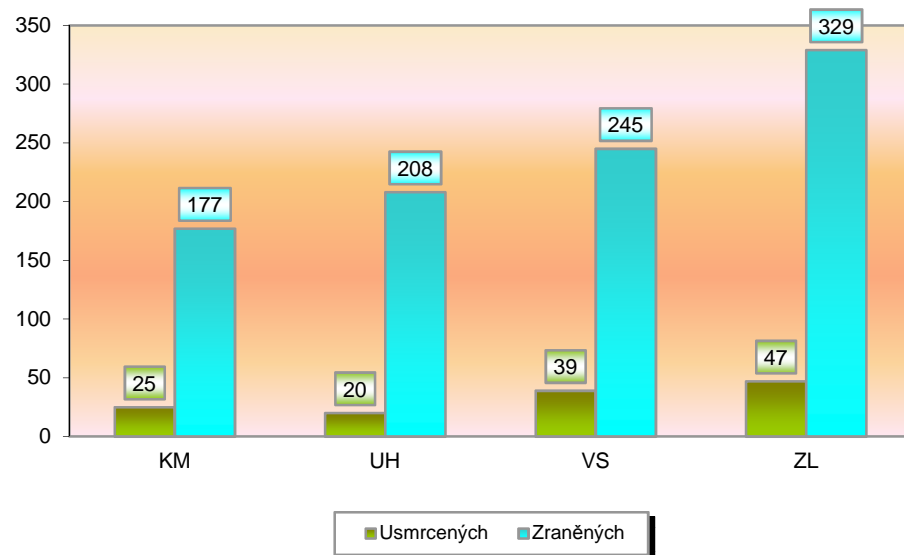


## V. Následky mimořádných událostí - usmrcení, zranění, evakuovaní a zachránění za rok 2013

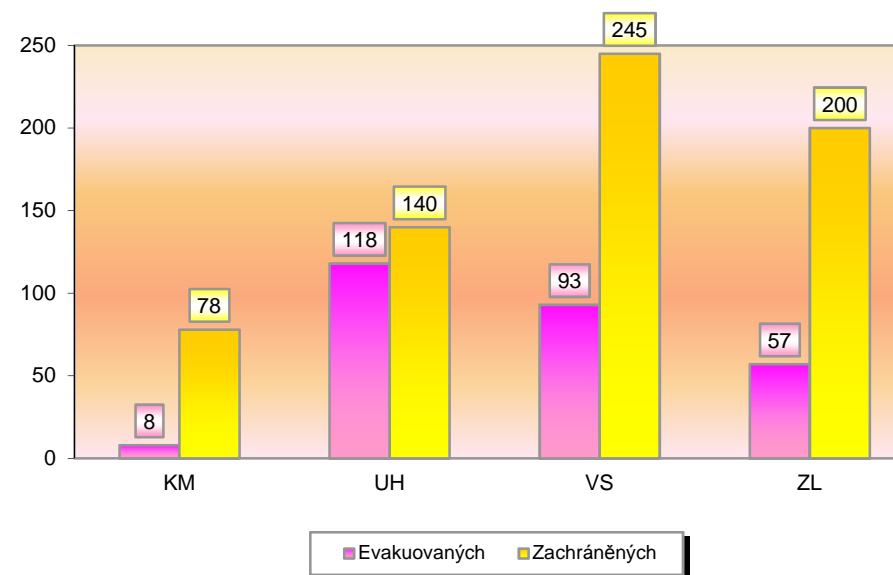
Tab. 5 Souhrn usmrcených, zraněných, evakuovaných a zachráněných osob při událostech v okresech Zlínského kraje

Kategorie / okres (kraj)	KM	UH	VS	ZL	Zlínský
<b>Usmrcených</b>	<b>25</b>	<b>20</b>	<b>39</b>	<b>47</b>	<b>131</b>
osob	25	20	39	47	131
hasičů HZS	0	0	0	0	0
hasičů SDH	0	0	0	0	0
<b>Zraněných</b>	<b>178</b>	<b>210</b>	<b>246</b>	<b>340</b>	<b>974</b>
osob	177	208	245	329	959
hasičů HZS	1	1	0	9	11
hasičů SDH	0	1	1	2	4
<b>Evakuovaných</b>	<b>8</b>	<b>118</b>	<b>93</b>	<b>57</b>	<b>276</b>
osob	8	118	93	57	276
<b>Zachráněných</b>	<b>78</b>	<b>140</b>	<b>245</b>	<b>200</b>	<b>663</b>
osob	78	140	245	200	663

Graf 6 Přehled počtu usmrcených a zraněných osob při událostech v okresech Zlínského kraje



Graf 7 Přehled počtu zachráněných a evakuovaných osob při událostech v okresech Zlínského kraje

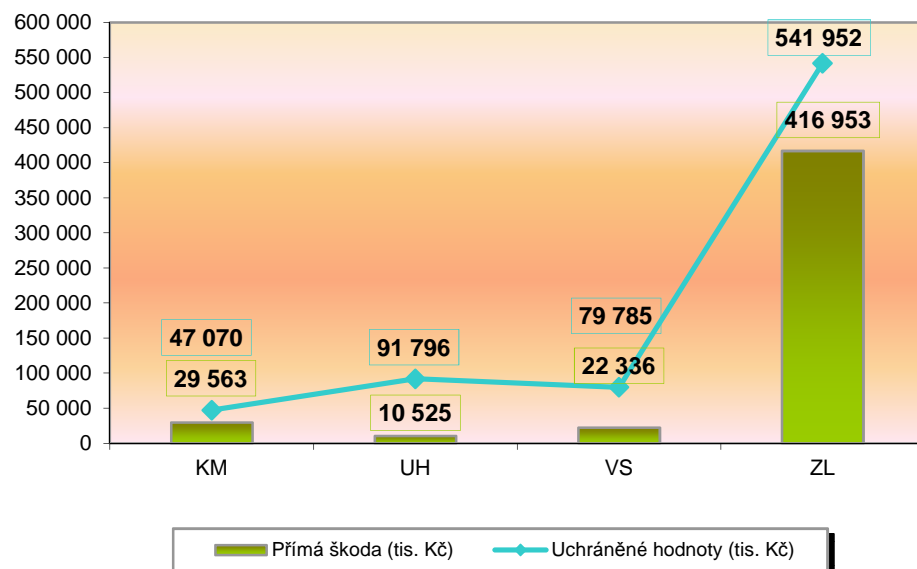


## VI. Základní statistické údaje o událostech typu požár za rok 2013

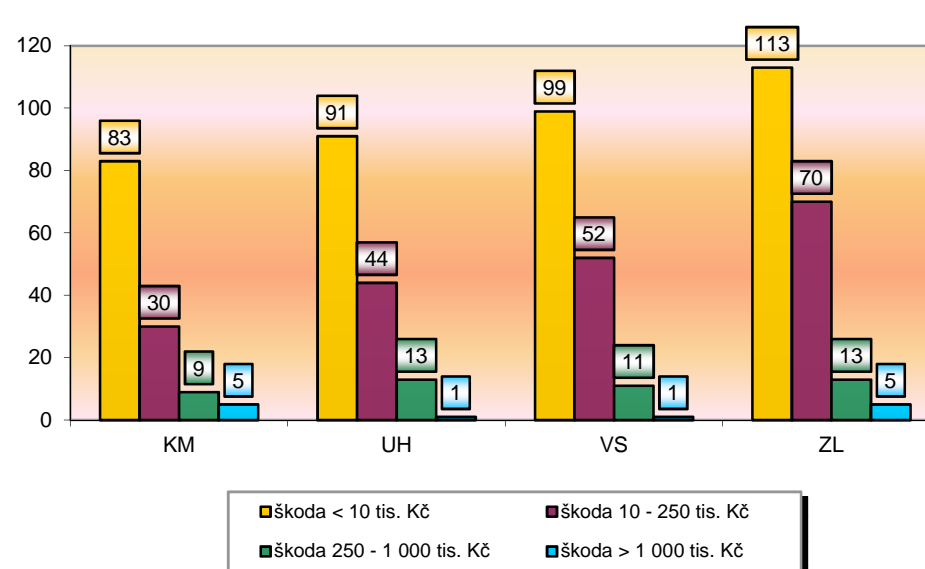
Tab. 6 Základní údaje o požárech

Údaje o požárech / okres (kraj)	KM	UH	VS	ZL	Zlínský
škoda < 10 tis. Kč	83	91	99	113	386
škoda 10 - 250 tis. Kč	30	44	52	70	196
škoda 250 - 1 000 tis. Kč	9	13	11	13	46
škoda > 1 000 tis. Kč	5	1	1	5	12
<b>Počet požárů</b>	<b>127</b>	<b>149</b>	<b>163</b>	<b>201</b>	<b>640</b>
<b>Přímá škoda (tis. Kč)</b>	<b>29 563</b>	<b>10 525</b>	<b>22 336</b>	<b>416 953</b>	<b>479 377</b>
<b>Uchráněné hodnoty (tis. Kč)</b>	<b>47 070</b>	<b>91 796</b>	<b>79 785</b>	<b>541 952</b>	<b>760 603</b>
<b>Usmrceno osob</b>	<b>1</b>	<b>1</b>	<b>3</b>	<b>2</b>	<b>7</b>
<b>Zraněno osob</b>	<b>10</b>	<b>19</b>	<b>7</b>	<b>23</b>	<b>59</b>
<b>Evakuováno osob</b>	<b>7</b>	<b>35</b>	<b>2</b>	<b>12</b>	<b>56</b>
<b>Zachráněno osob</b>	<b>1</b>	<b>6</b>	<b>3</b>	<b>4</b>	<b>14</b>

Graf 8 Přehled přímé škody a uchráněné hodnoty v tis. Kč při požárech v okresech Zlínského kraje



Graf 9 Přehled počtu požárů podle škody v tis. Kč v okresech Zlínského kraje

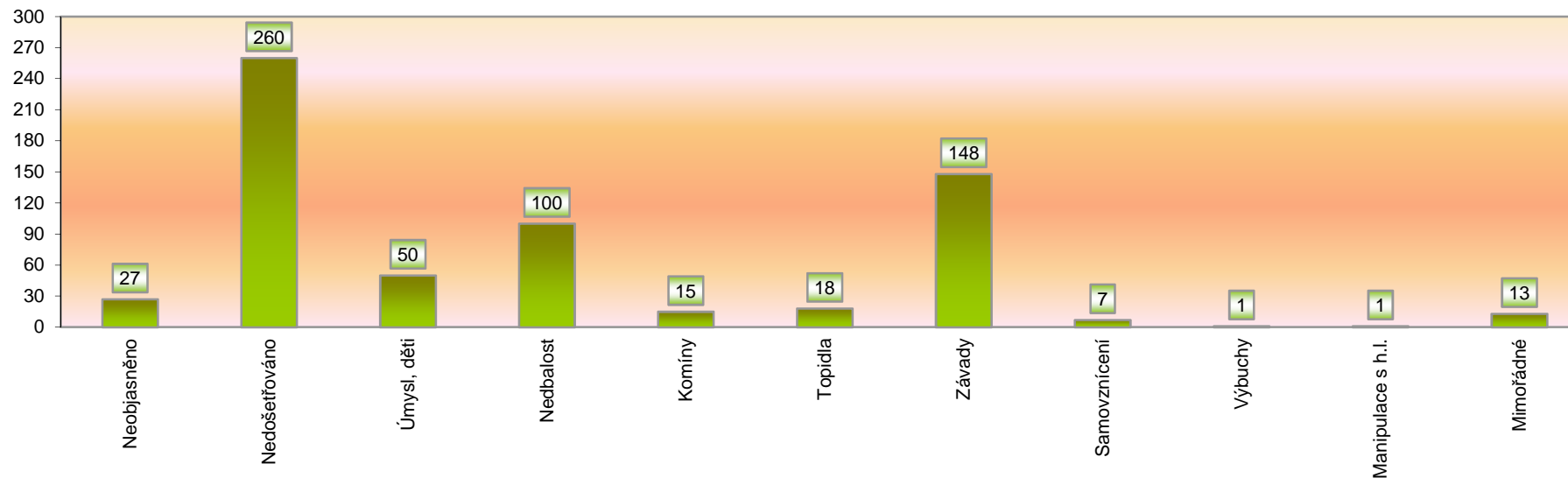


## VII. Požáry podle příčiny a činnosti při vzniku za rok 2013

Tab. 7 Požáry podle příčiny a činnosti při vzniku v okresech Zlínského kraje

Kategorie / okres (kraj)	KM	UH	VS	ZL	Zlínský
Neobjasněno	4	13	10	0	27
Nedošetřováno	59	51	64	86	260
Úmysl, děti	15	8	8	19	50
Nedbalost	9	24	31	36	100
Komíny	4	4	4	3	15
Topidla	3	3	4	8	18
Závady	30	38	40	40	148
Samovznícení	1	4	0	2	7
Výbuchy	0	0	1	0	1
Manipulace s h.l.	0	0	1	0	1
Mimořádné	2	4	0	7	13
<b>Celkem</b>	<b>127</b>	<b>149</b>	<b>163</b>	<b>201</b>	<b>640</b>

Graf 10 Požáry podle příčiny a činnosti při vzniku ve Zlínském kraji



## VIII. Základní statistické údaje o spolupráci u událostí za rok 2013

Tab. 8 Přehled spolupráce u událostí ve Zlínském kraji

Typ události / spolupráce	Požáry*	Dopravní nehody*	Úniky neb. látky	Technické havárie*	Ostatní MU*	Celkem
Policie ČR	490	861	106	751	122	<b>2330</b>
Zdravotnická záchranná služba	46	523	15	431	16	<b>1031</b>
Armáda ČR - voj. záchr. útvary	0	0	0	0	0	<b>0</b>
Armáda ČR - jiné	0	0	0	0	0	<b>0</b>
Obecní policie	41	28	26	151	18	<b>264</b>
Hygienická služba	0	0	0	0	0	<b>0</b>
Báňská záchranná služba	0	0	0	0	0	<b>0</b>
Občanská sdružení v IZS	0	0	0	1	0	<b>1</b>
Pohotovostní služba el. rozvod. závodů	18	7	2	49	1	<b>77</b>
Plynárenská pohotovostní služba	2	3	11	4	0	<b>20</b>
Vodárenská pohotovostní služba	11	0	1	14	0	<b>26</b>
Teplárenská pohotovostní služba	0	0	0	1	0	<b>1</b>
Státní úřad pro jader. bezpečnost	0	0	0	0	0	<b>0</b>
Ostatní ústřední orgány státní správy	0	1	0	2	0	<b>3</b>
Firmy sdružené pod TRINS	0	0	0	1	0	<b>1</b>
Obecní zastupitelstvo	14	3	7	32	0	<b>56</b>
Ostatní územní orgány státní správy	0	4	3	5	0	<b>12</b>
Podniky, firmy	12	30	2	10	8	<b>62</b>
Místní služby	5	19	0	34	1	<b>59</b>
Česká inspekce životního prostředí	0	1	8	4	0	<b>13</b>
Ostatní subjekty(název)	0	0	0	0	0	<b>0</b>

\*poznámka:

požáry: požáry s účastí jednotky PO, požáry bez účasti jednotky PO

dopravní nehody: silniční, silniční hromadná, železniční vč. metra, letecká, ostatní

úniky nebezpečné látky: plynu, aerosolu, kapaliny, ropných produktů, pevných látky, ostatní

technické havárie: technické havárie, technická pomoc, technomologická pomoc, ostatní, povodeň, záplava, déšť, sníh, námrazy, větrná smršť, sesuv půdy, ostatní

ostatní mimořádné události: radiační havárie a nehody, ostatní MU, planý poplach